

# O Museu do Traje de São Brás de Alportel

## Um museu de comunidade

ICOM Portugal

Museu de Penafiel

30 de outubro de 2015

Emanuel Sancho

**Os Museus  
face à  
Crise Económica  
na Cultura**

Portugal

Algarve

São Brás  
de Alportel

A map of Portugal with the Algarve region highlighted in orange. Within the Algarve region, the municipality of São Brás de Alportel is highlighted in a darker orange color. The map shows the outline of Portugal and the internal boundaries of the municipalities in the Algarve region.







**jasmim**  
cultura  
ucraniana  
grupo inf

**amigos  
do museu**

**exposição**

**aperitivo  
teatro**

**edifícios  
e jardins**

**museu à  
medida**  
micro-empresa

**veredas da  
memória**  
música popular  
portuguesa  
associação

**são brás  
transição**  
grupo informal

**alportel**  
museu de  
comunidade

**fado e  
música  
clássica**

**investigação  
publicação**

**gestão do  
acervo**  
(conservação,  
inventário...)

**cantinho  
do museu**  
cafeteria

**info-mut**  
gestão interna  
da informação

**club**

**clube  
jazz**

**gestão  
museu**

**coro dos  
amigos**

**fotografia,  
memória**

**no traço**  
empresa de  
design e  
comunicação

**museu**  
(objeto...)

# pessoas & objetos



**Equipa-base**

- Gestão e articulação
- Acolhimento
- Serviços técnicos
  
- Coleções e documentação
- Conservação e museografia
- Mediação social e educativa
- Design e comunicação



[www.amigos-museu-sbras.pt](http://www.amigos-museu-sbras.pt)



# APERITIVO

## Grupo de Teatro

**Veredas da Memória**  
Música Tradicional Portuguesa



[www.museu-sbras.com/veredas.html](http://www.museu-sbras.com/veredas.html)





Grupo "Alegria do Museu"



Projeto **FMId**  
Projeto Fotografia, Memória e Identidade  
"Grupo da Fotografia"



[www.museu-sbras.com/grupo-fotos.html](http://www.museu-sbras.com/grupo-fotos.html)

[www.museu-sbras.com/coro.html](http://www.museu-sbras.com/coro.html)



Coro dos Amigos do Museu do Traje  
São Brás de Alportel

ЖАСМІН

Традиційна Музика України

JASMIM

Música Tradicional da Ucrânia



<http://www.museu-sbras.com/jasmim.html>



**museu à medida**  
micro-empresa

**edifícios e jardins**

**aperitivo teatro**

**exposição**

**investigação publicação**

**fado e música clássica**

**alportel**  
museu de comunidade

**são brás transição**  
grupo informal

**veredas da memória**  
música popular portuguesa  
associação

**info-mut**  
gestão interna da informação

**cantinho do museu**  
cafetaria

**gestão do acervo**  
(conservação, inventário...)

**clube de fotografia**

**coro dos amigos**

**gestão museu**

**clube jazz**

**al-portel**  
defesa do património  
associação

**serviços educativos**  
(projeto EMus)

**no traço**  
empresa de design e comunicação

**fotografia, memória e identidade**  
(projeto FMid)

**alegria do museu**  
grupo informal

**grupo das artes**

**museu verde**  
(projeto MuVe)

**amigos do museu**

**jasmim**  
cultura ucraniana  
grupo informal

**bar e loja**

**linux**  
informática colaborativa



### Museu em Camadas Sistematizando a experiência

O funcionamento do Museu do Traje de São Brás de Alportel, sobretudo o caráter sociomuseológico do seu projeto, pode ser traduzido num quadro de camadas sobrepostas que atualmente lhe dão vida e traduzem a sua vida interna - missão, visão e valores - de forma dinâmica e em atualização permanente.

Nele, foram definidos quatro níveis de visibilidade e atuação, em função do alcance social, cultural, ambiental e económico, mas também dos propósitos e valores, dos/as agentes e dos públicos que o utilizam.

# gestão de espaços



## FEIRINHA DA PRIMAVERA SPRING BAZAAR

**Domingo/Sunday**  
**3 MAIO 2015**  
**11-16H**

MUSEU DO TRAJO DE  
SÃO BRÁS DE ALPORTEL

PRODUTOS CASEIROS, FLORES,  
BORDADOS, DOCES, FOLIARES,  
DECORAÇÃO, BIJUTARIA, ERVAS  
AROMÁTICAS, ESPECIARIAS,  
DIVERSÕES PARA CRIANÇAS...

HOMÉ GROWN PRODUCE, BREAD,  
CAKES, BOOKS, JEWELRY,  
SPICES, FLOWERS, FUN FOR KIDS...

**ORGANIZAÇÃO**  
Amigos do Museu  
100-129 072 | admin@amigos-museu-bras.pt  
Rua Dr. José Dias Sanchez, n.º 81, 8150-141 São Brás de Alportel

**AMIGOS DO MUSEU**  
100-129 072





# "Galeria Nova" - abertura de exposição de artes plásticas (periodicidade mensal, 18h)

Flexibilidade/polivalência no uso/utilização dos espaços disponíveis



HENRIQUE SILVA  
EDUARDO DIAS  
ZÉLIA REBELO  
MAGDA DEXTERS  
LEONARDO DEFARIA

## EXPOSIÇÃO COLECTIVA DE ARTE / ART EXHIBITION

INAUGURAÇÃO / OPENING

SÁBADO / SATURDAY  
10 JAN 2015\*

18h

MUSEU DO TRAJO  
SÃO BRÁS DE ALPORTEL

\* ATÉ/UNTIL 2 MAR 2015  
SEG - DOM / MON-SUN: 14H-17H

AMIGOS DO MUSEU

966 329 073

www.amigos-museu-sbras.org

admin@amigos-museu-sbras.org

AMIGOS  
DO MUSEU  
S. BRÁS DE ALPORTEL

# "Galeria Nova" - programa "Fado no Museu" (Periodicidade mensal. Último domingo de cada mês)

Flexibilidade/polivalência no uso/utilização dos espaços disponíveis



**FADO**  
no museu

**Vozes:**  
Sérgio Gonçalves  
Estrela Maria  
Teresa Viola  
Madalena Kliché  
Vanessa Vivas  
Libânia da Conceição  
David Peres

**Instrumentos:**  
José Pinto  
José Santana  
Tó Correia

**Apresentação:**  
Filomena  
Mendonça

Entrada  
4€

**DOMINGO | SUNDAY**  
MUSEU DE SÃO BRÁS DE ALPORTEL  
25 de OUTUBRO de 2015 21 HRS

Informações: 289 840 100 | [filomena@museu-sbras.com](mailto:filomena@museu-sbras.com)  
Org: Amigos do Museu Apoio: Rádio Gilão, Câmara Municipal São Brás Alportel

# "Galeria Nova" - atividades diversas (periodicidade mensal, 17-22h)

Flexibilidade/polivalência no uso/utilização dos espaços disponíveis



# "Galeria Nova" - programa "Baile no Museu" (periodicidade mensal, 2º domingo de cada mês, 16h)

Flexibilidade/polivalência no uso/utilização dos espaços disponíveis



~ O MUSEU DO TRAJO CONVIDA ~  
**BAILE DA  
ASSEMBLEIA**

10 outubro 2015  
a partir das 15,30 h

Música  
Grupo Musical "Veredas da Memória"  
Org. Museu do Trajo de São Brás de Alportel

CONTACTOS

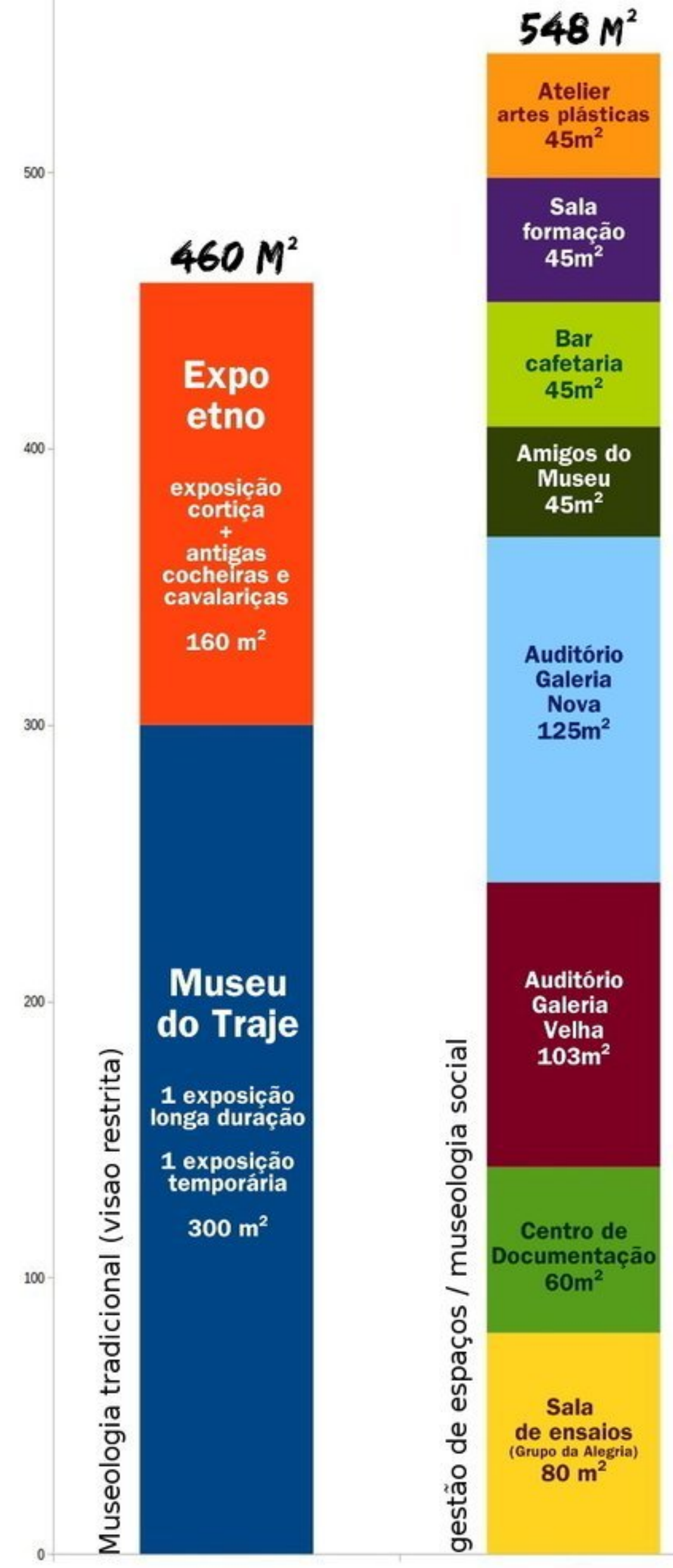
Museu do Trajo 209 840 100 | filomena@museu-sbras.com



## "Galeria Nova" - atividades educativas

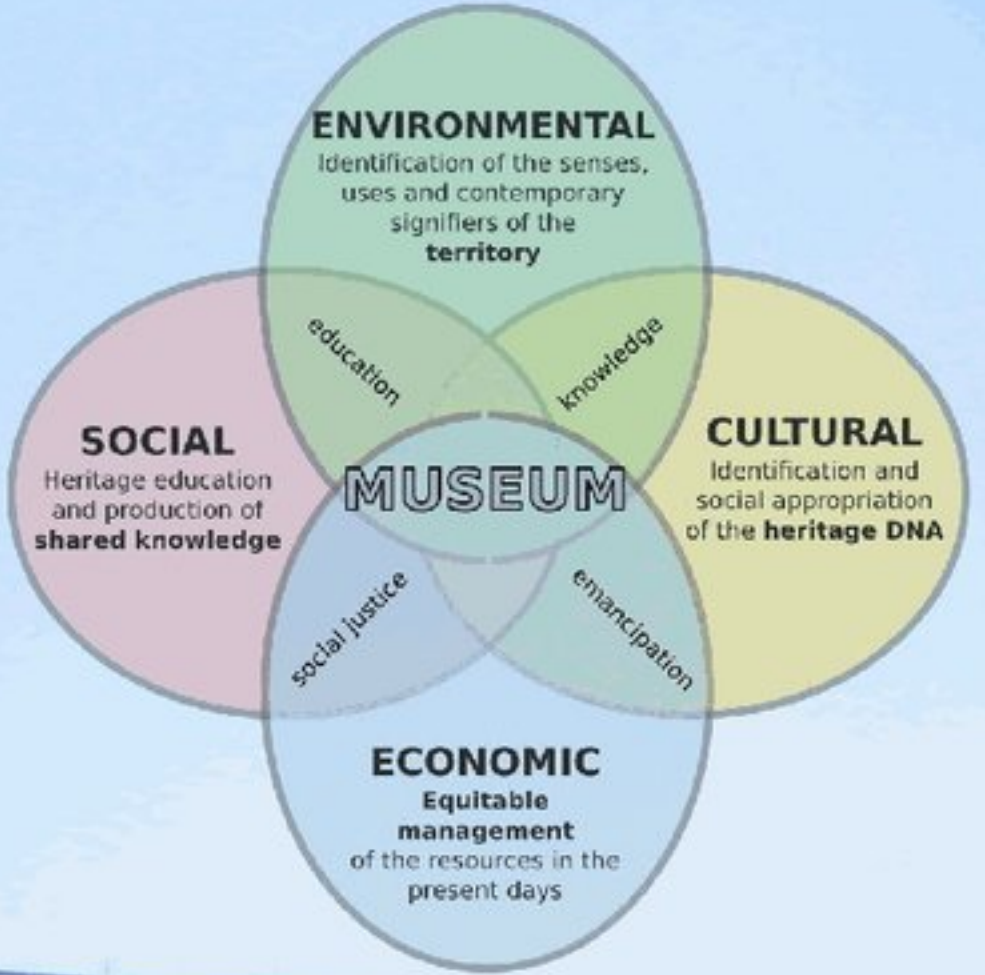


Flexibilidade/polivalência no uso/utilização dos espaços disponíveis



Only free museums  
can be true tools  
for transformation.

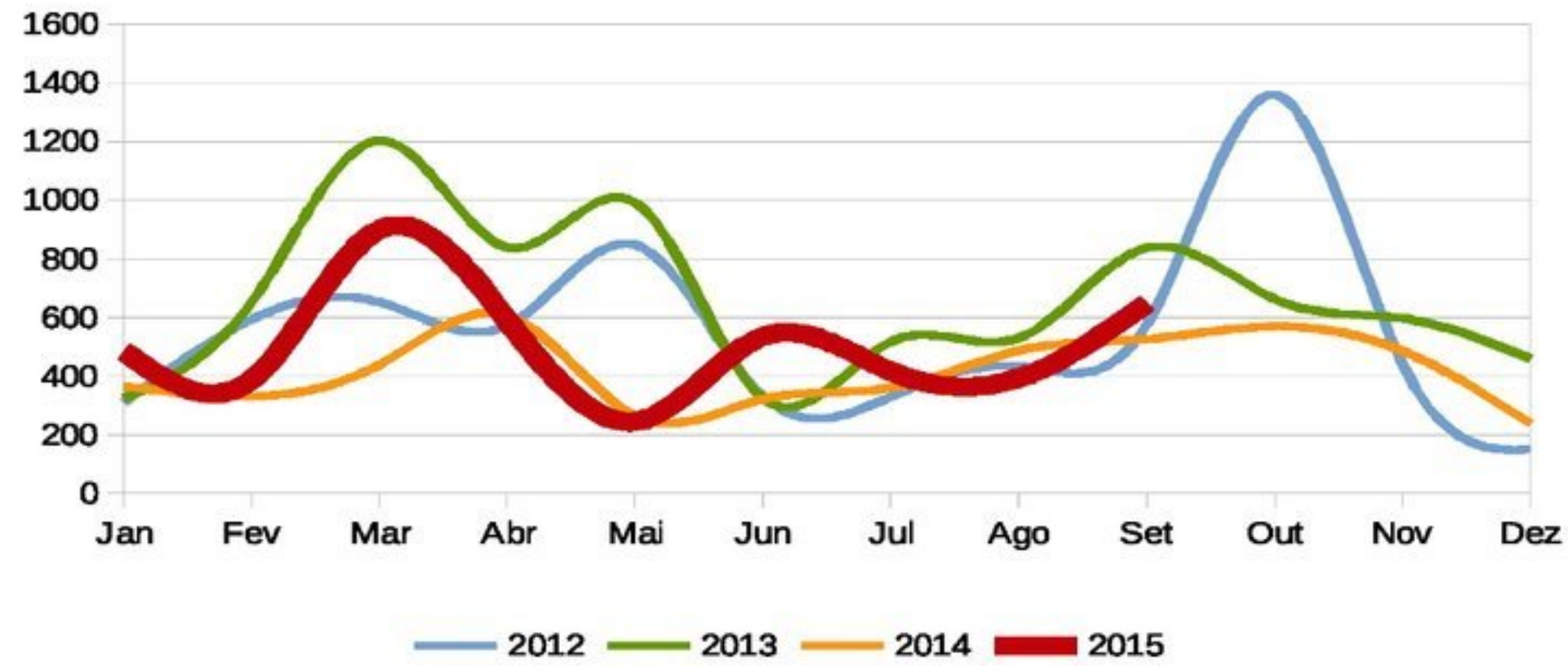
O QUE É UM "MUSEU LIVRE" ?



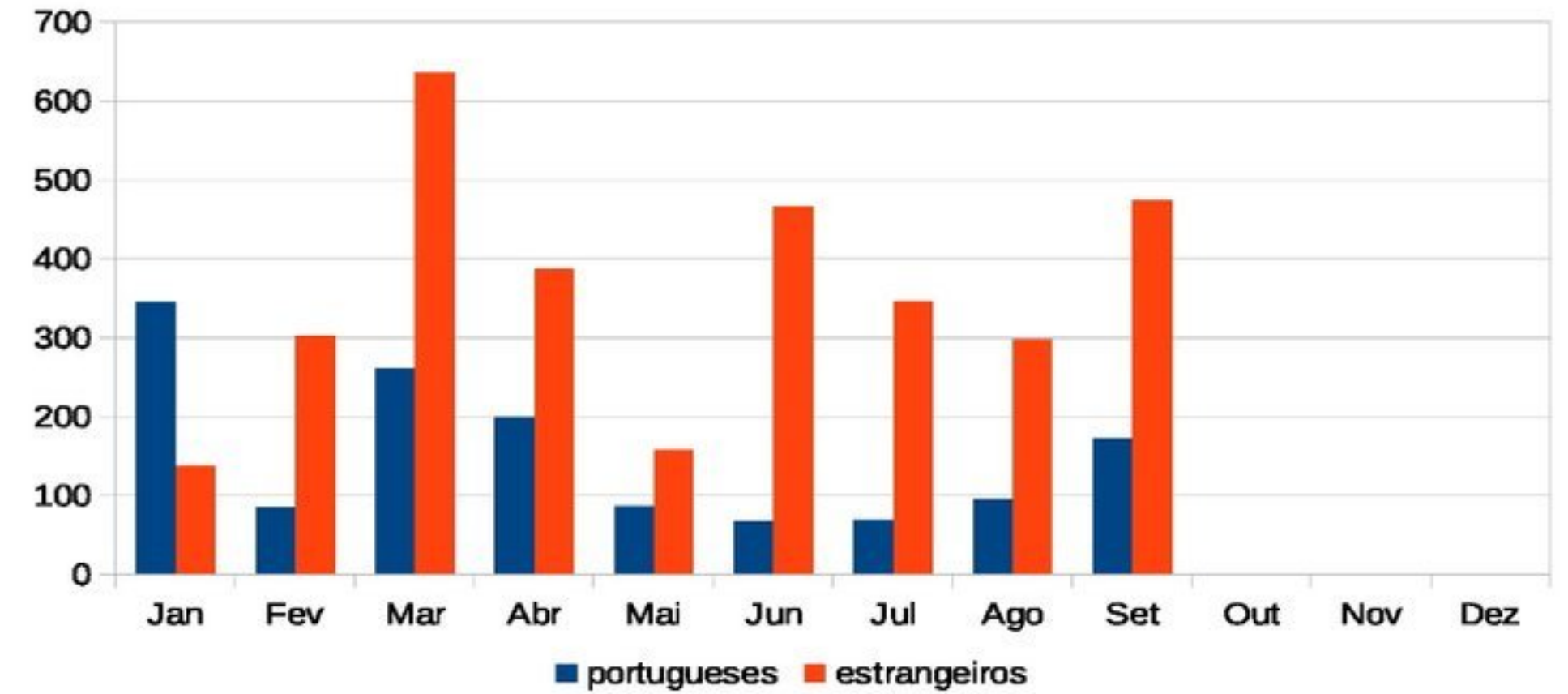
gestão  
para a sustentabilidade



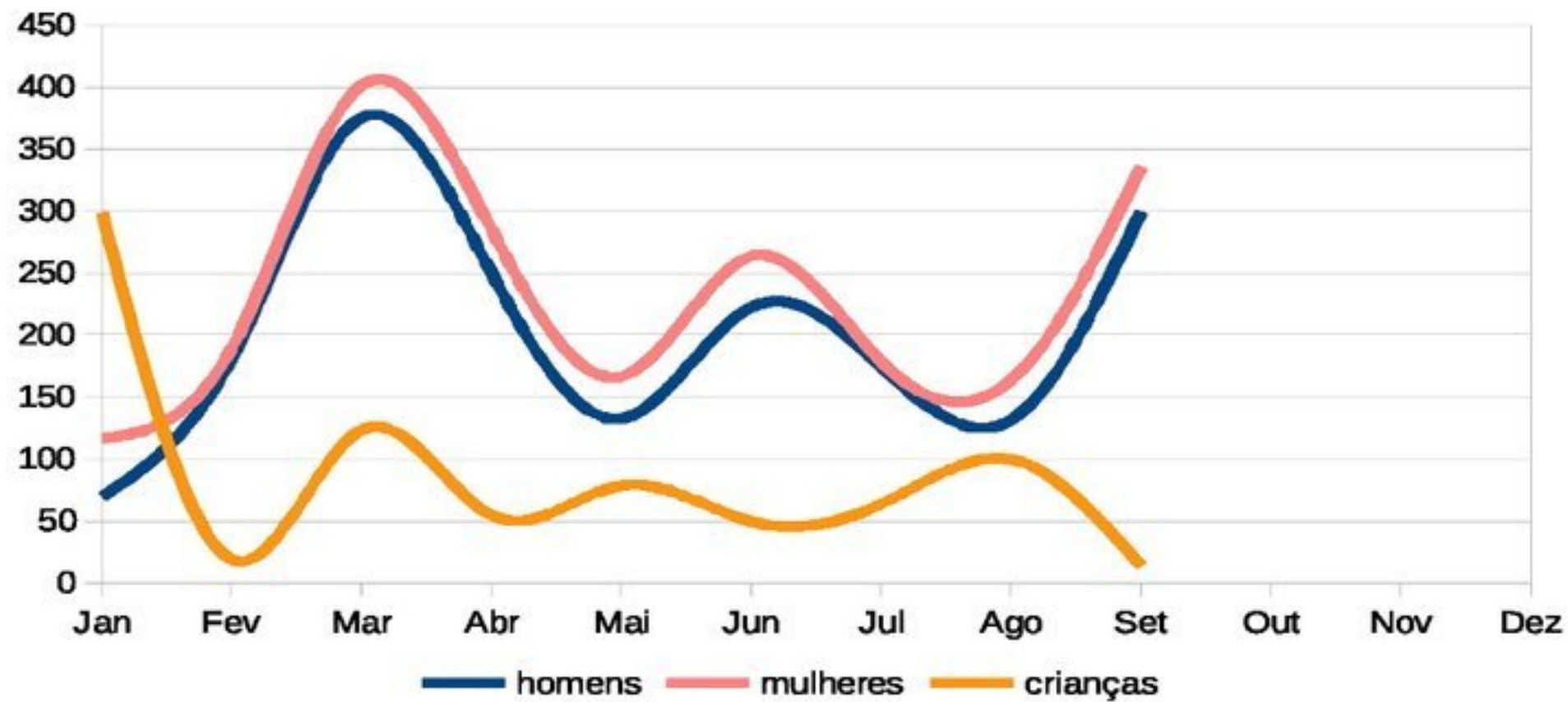
### Visitantes



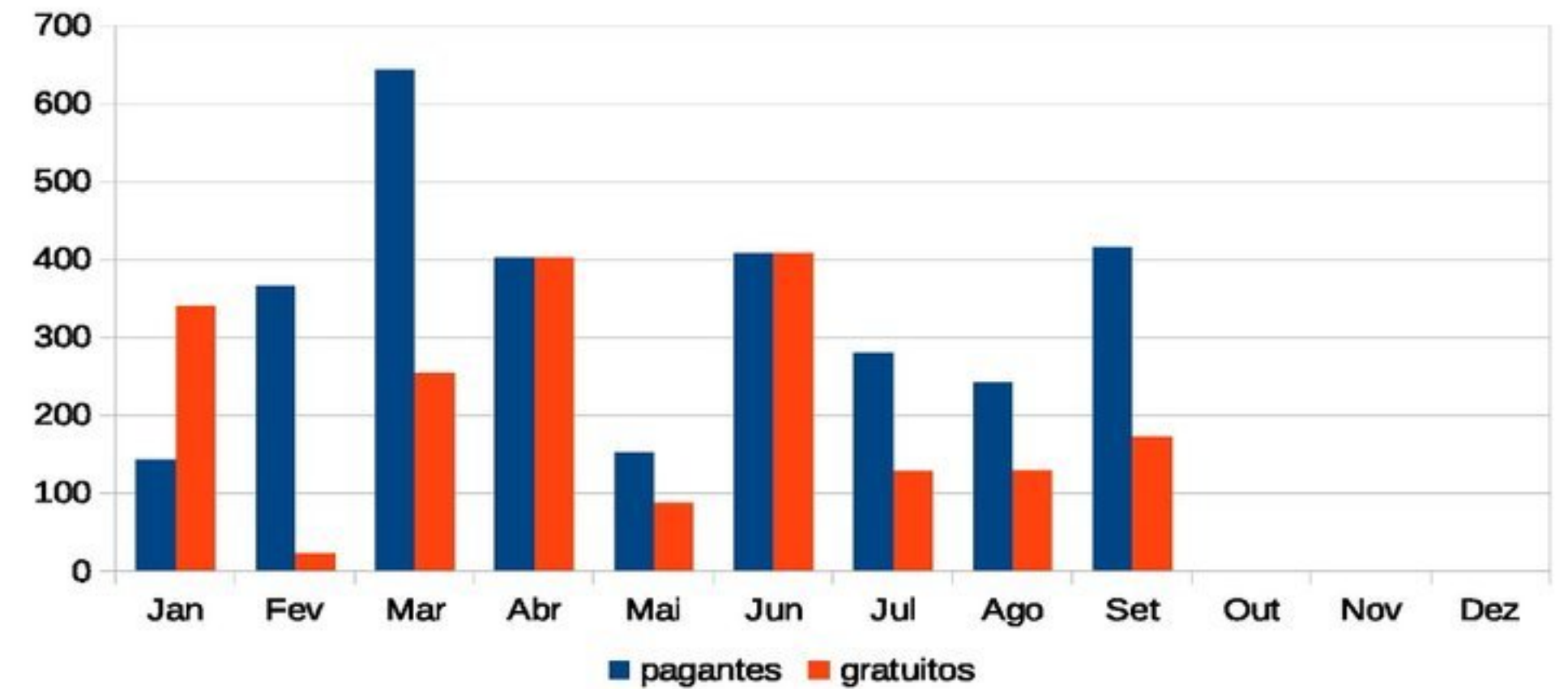
### Visitantes Portugueses / estrangeiros

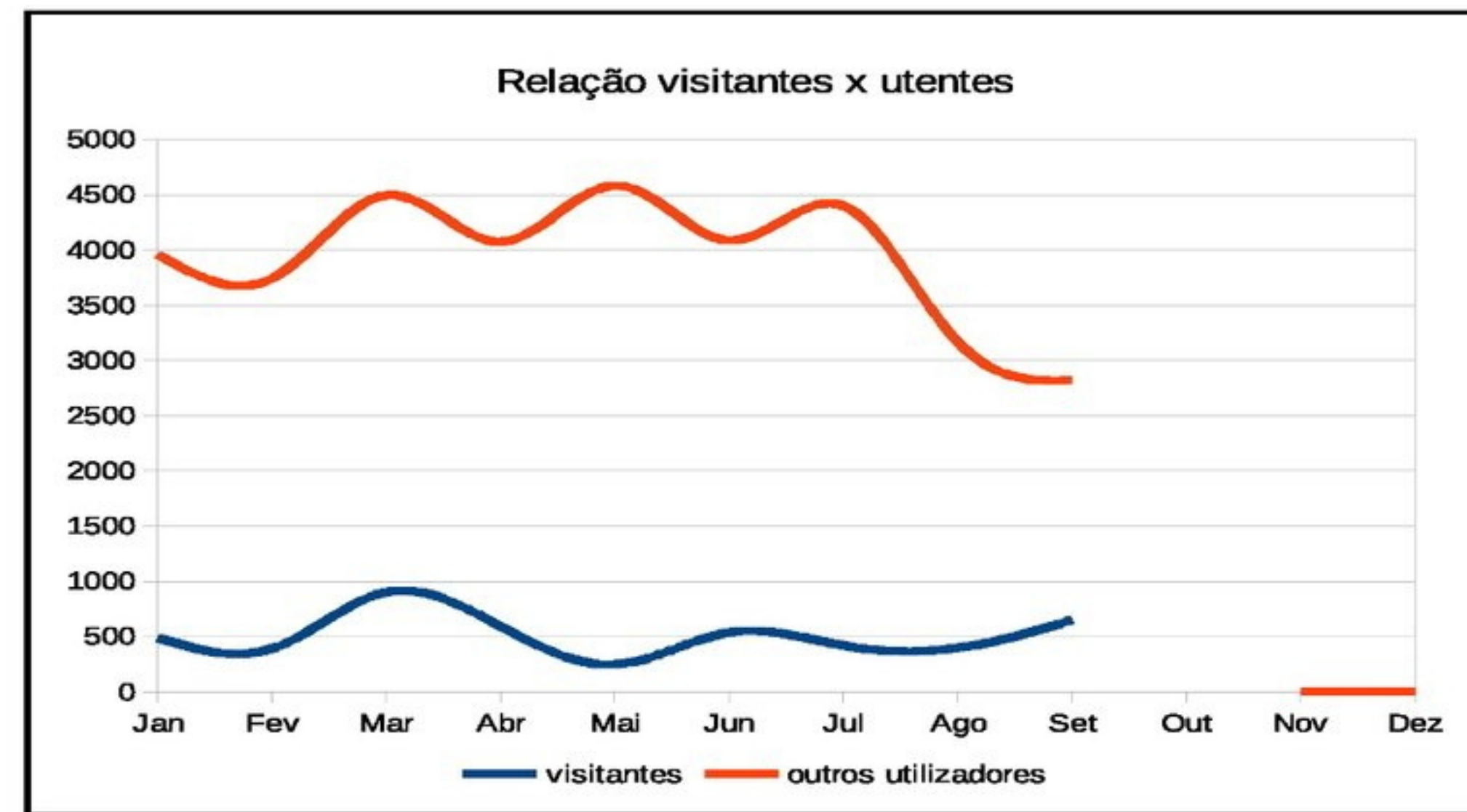
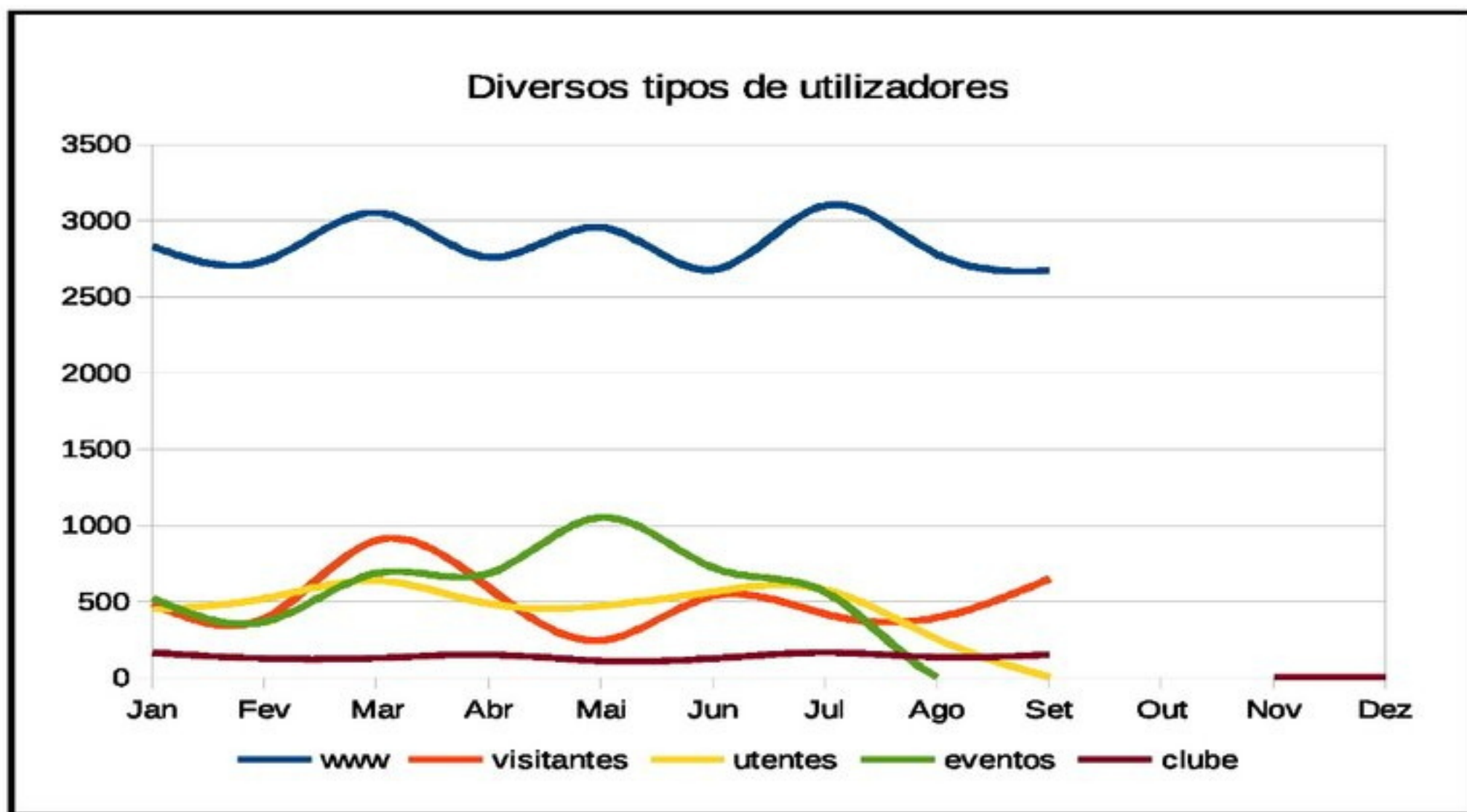
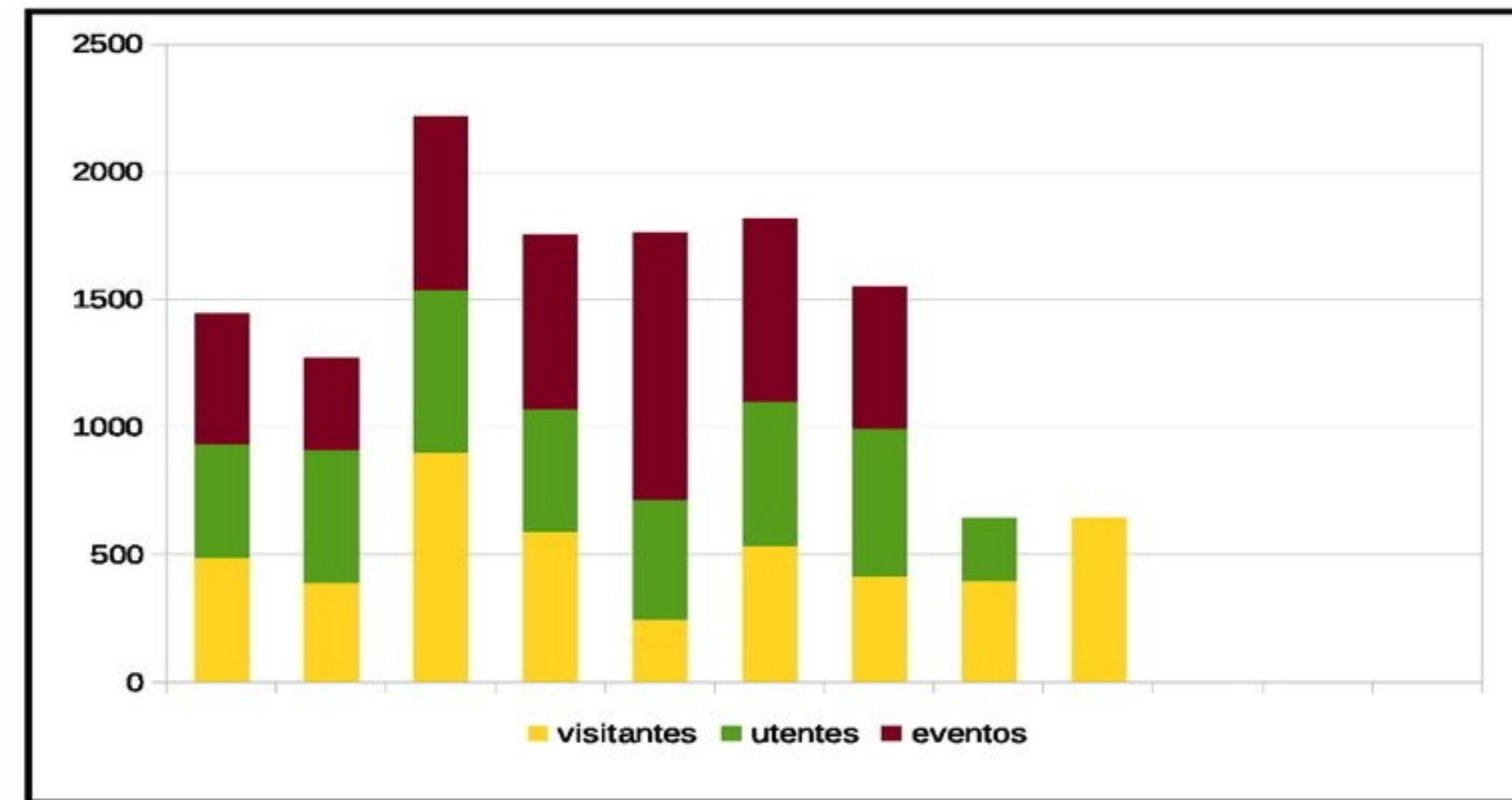
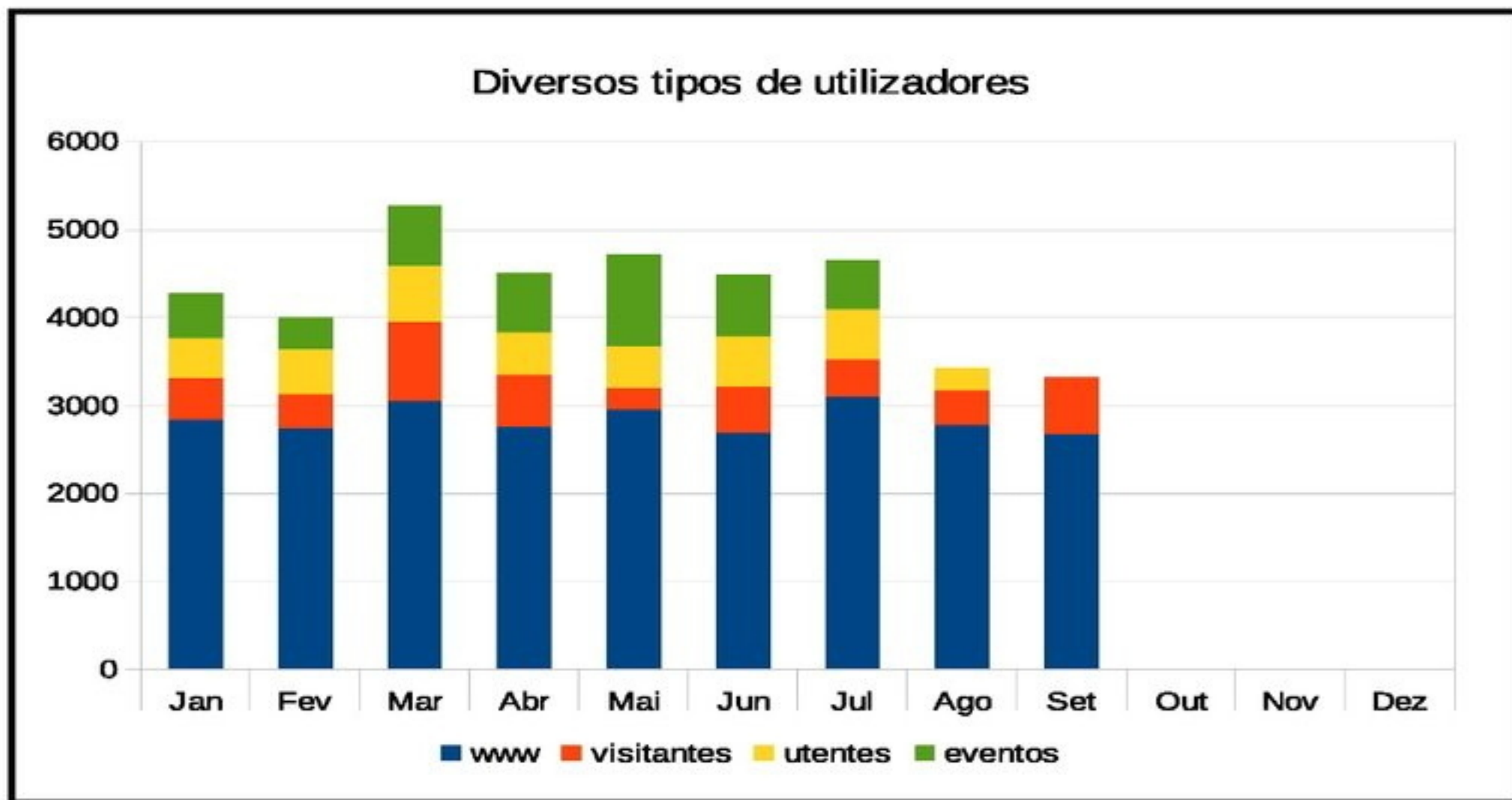


### Visitantes homens, mulheres, crianças

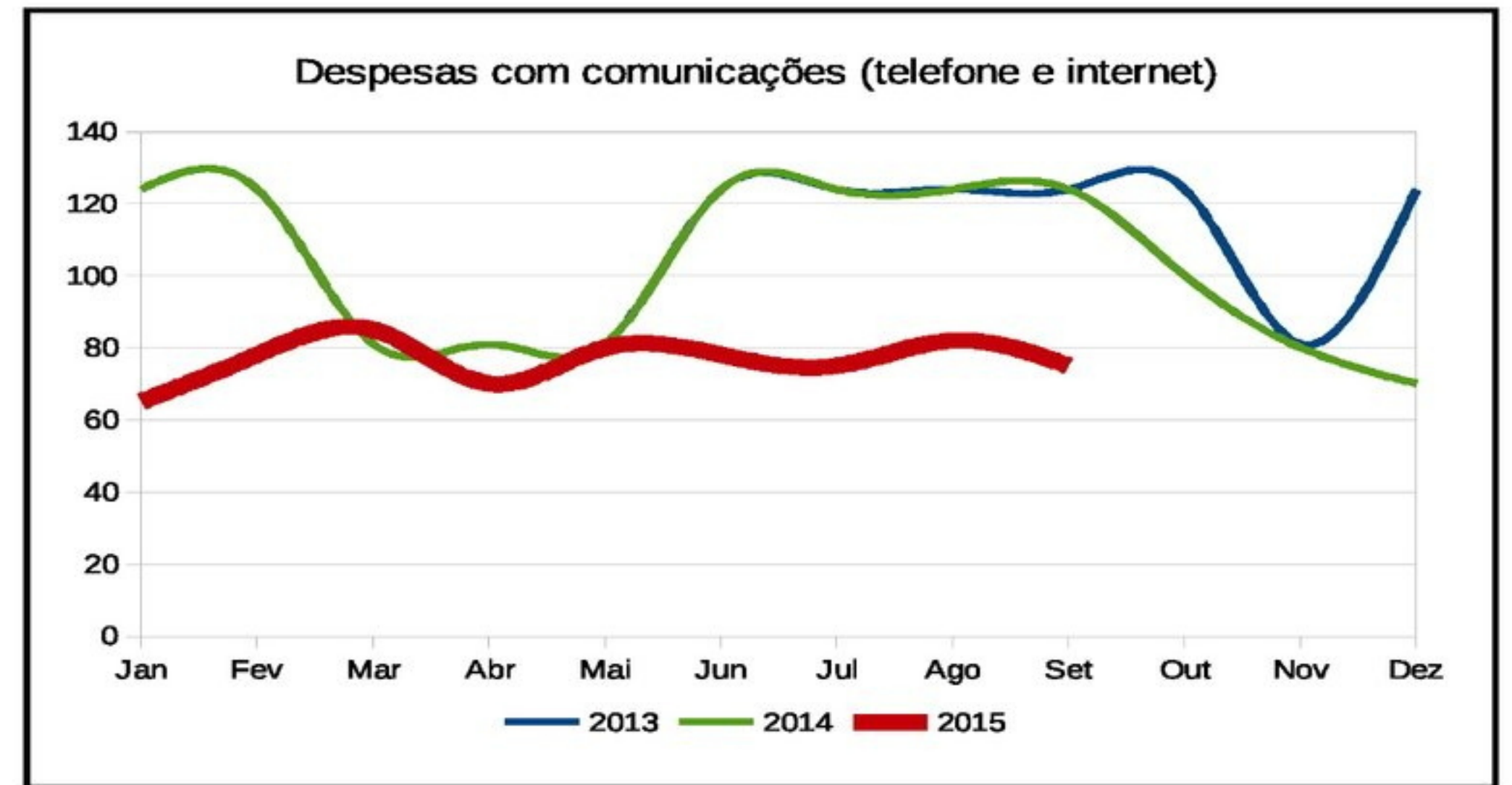
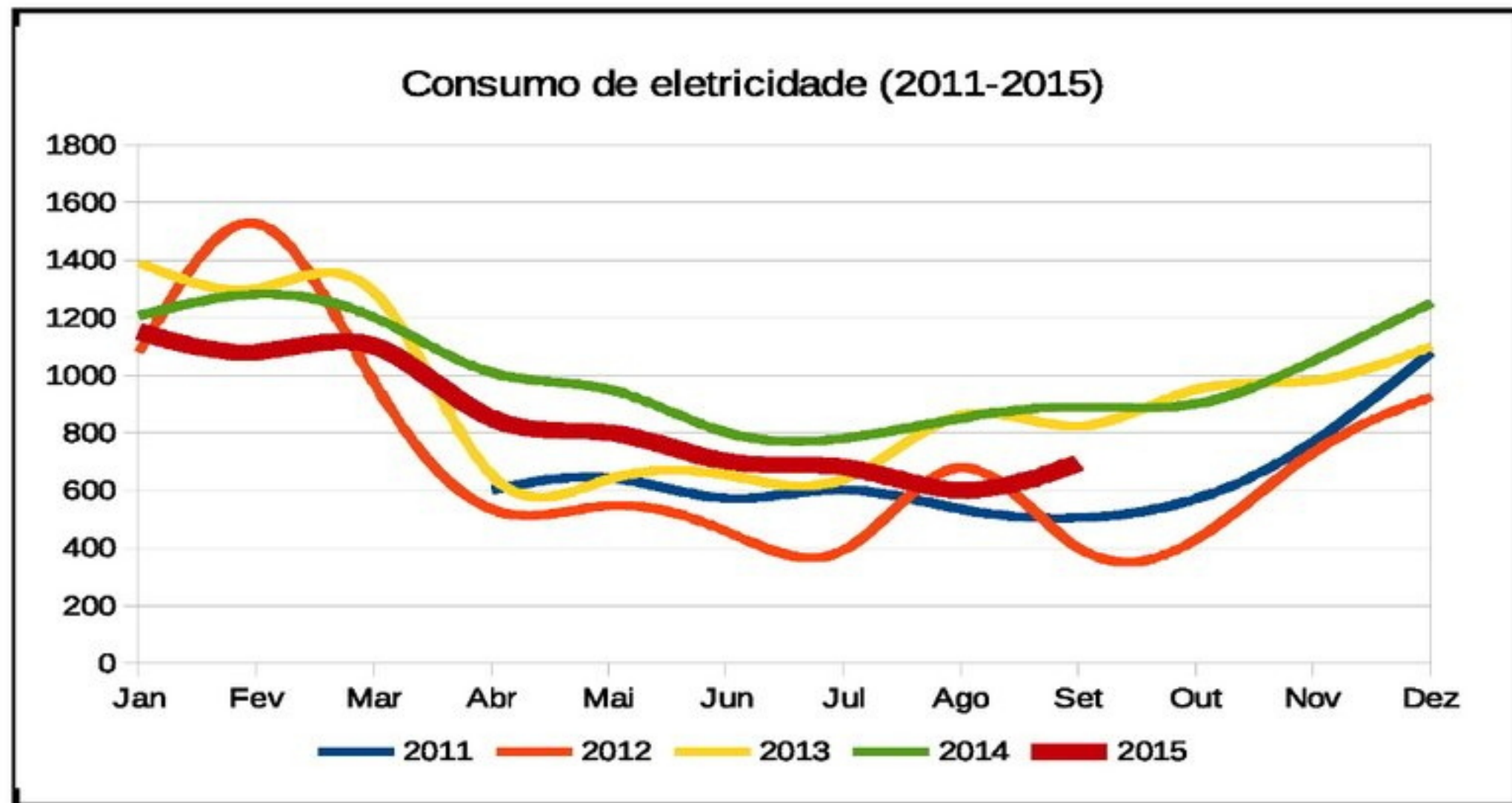
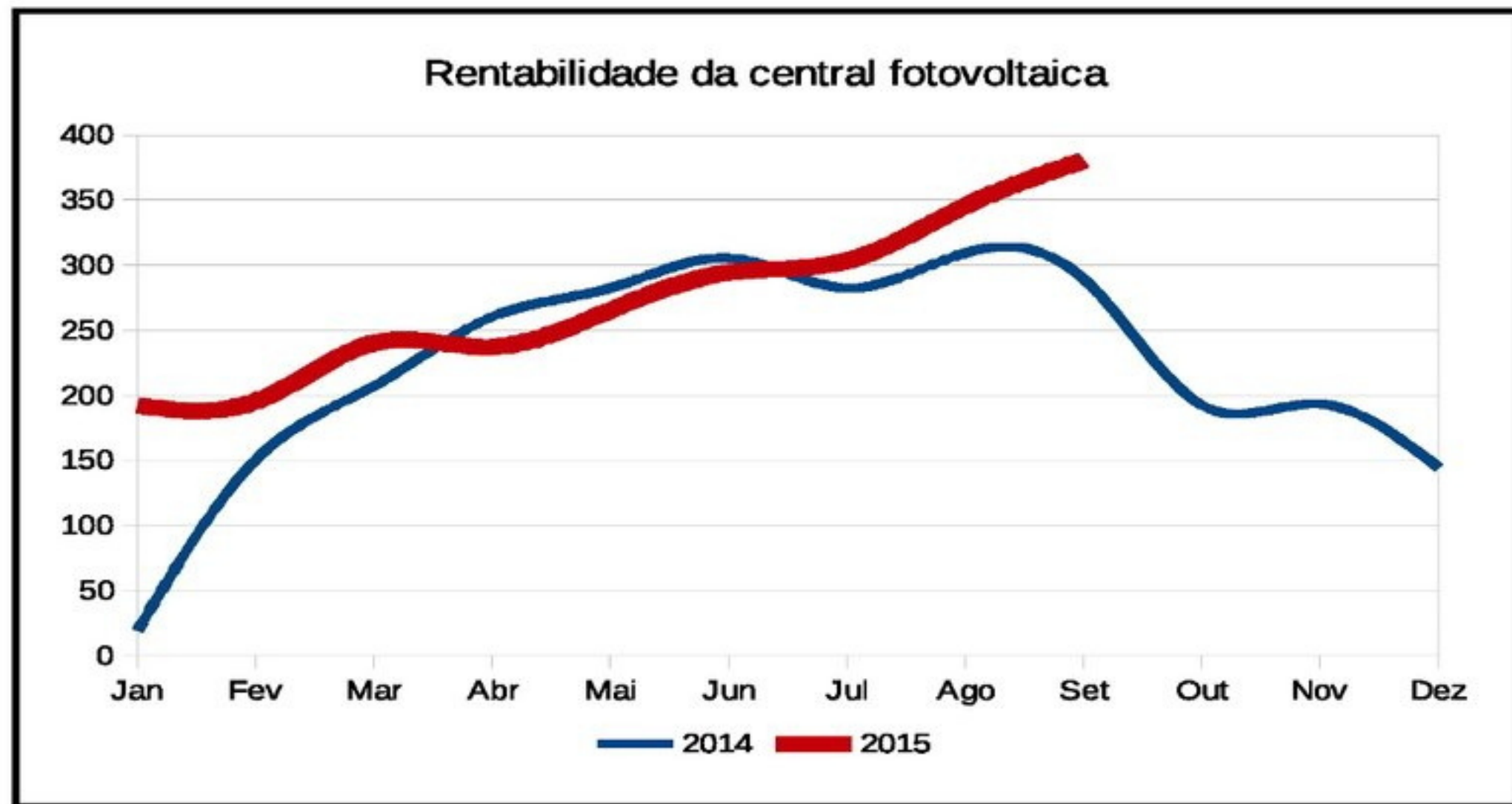


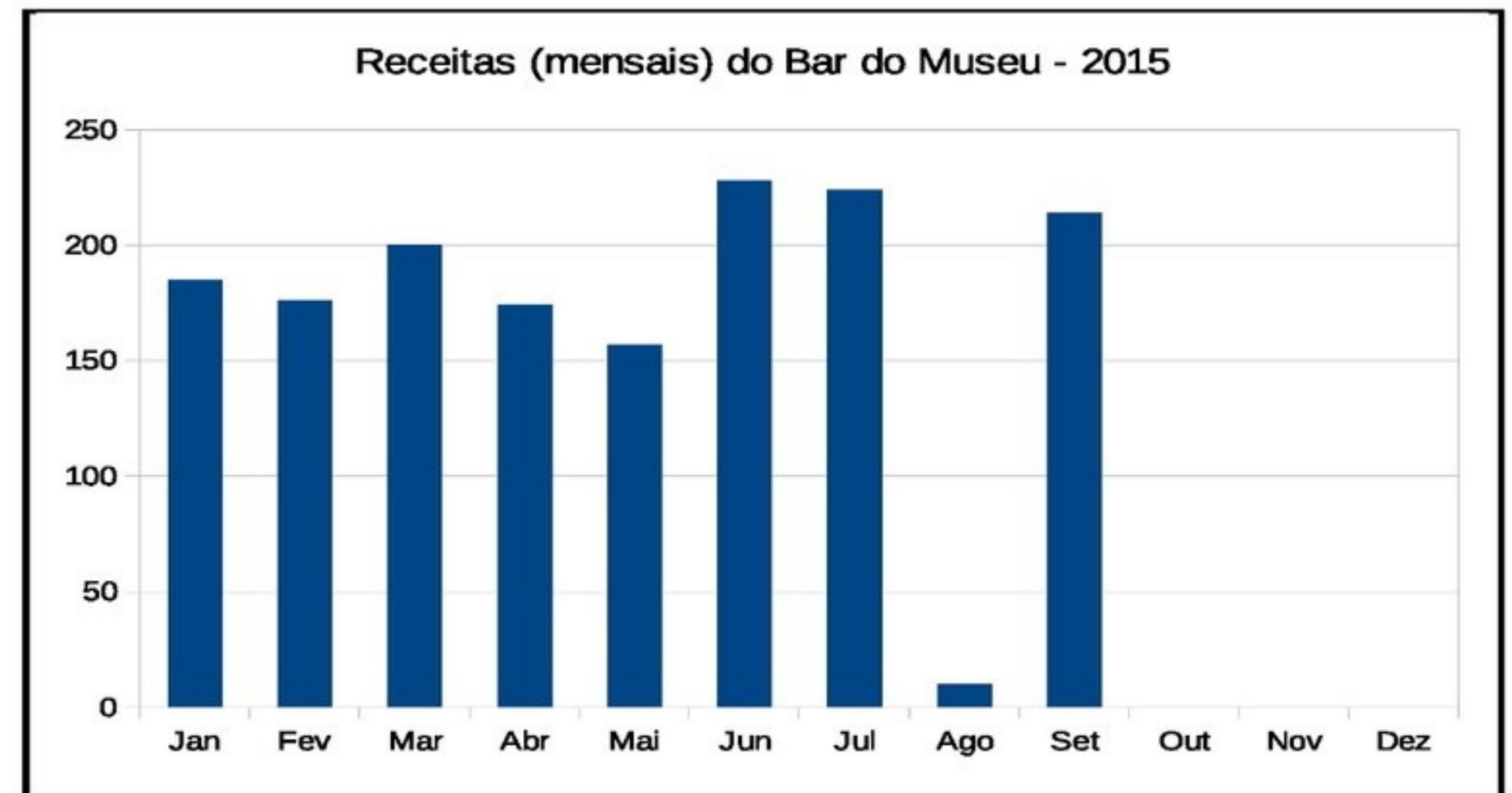
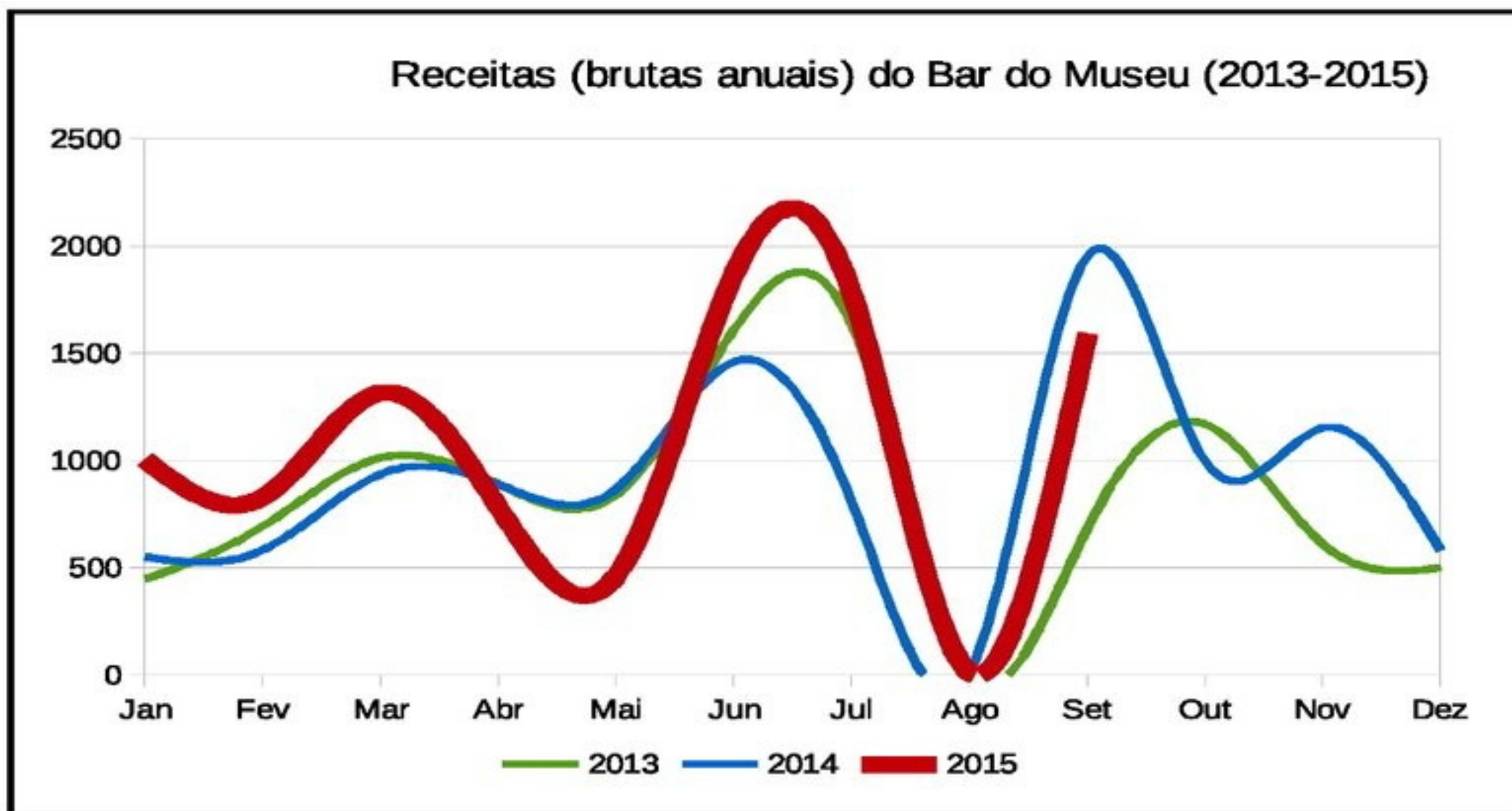
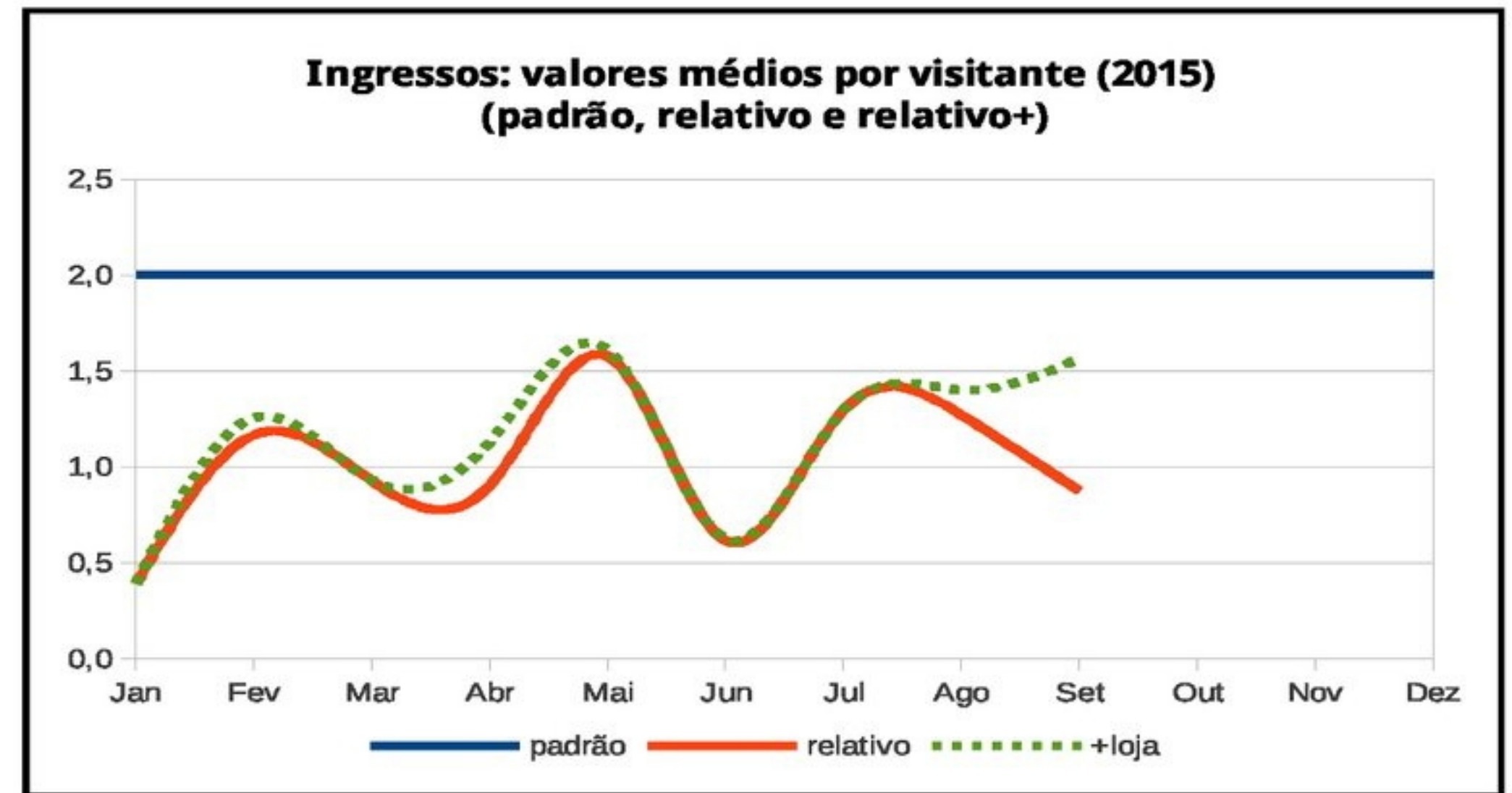
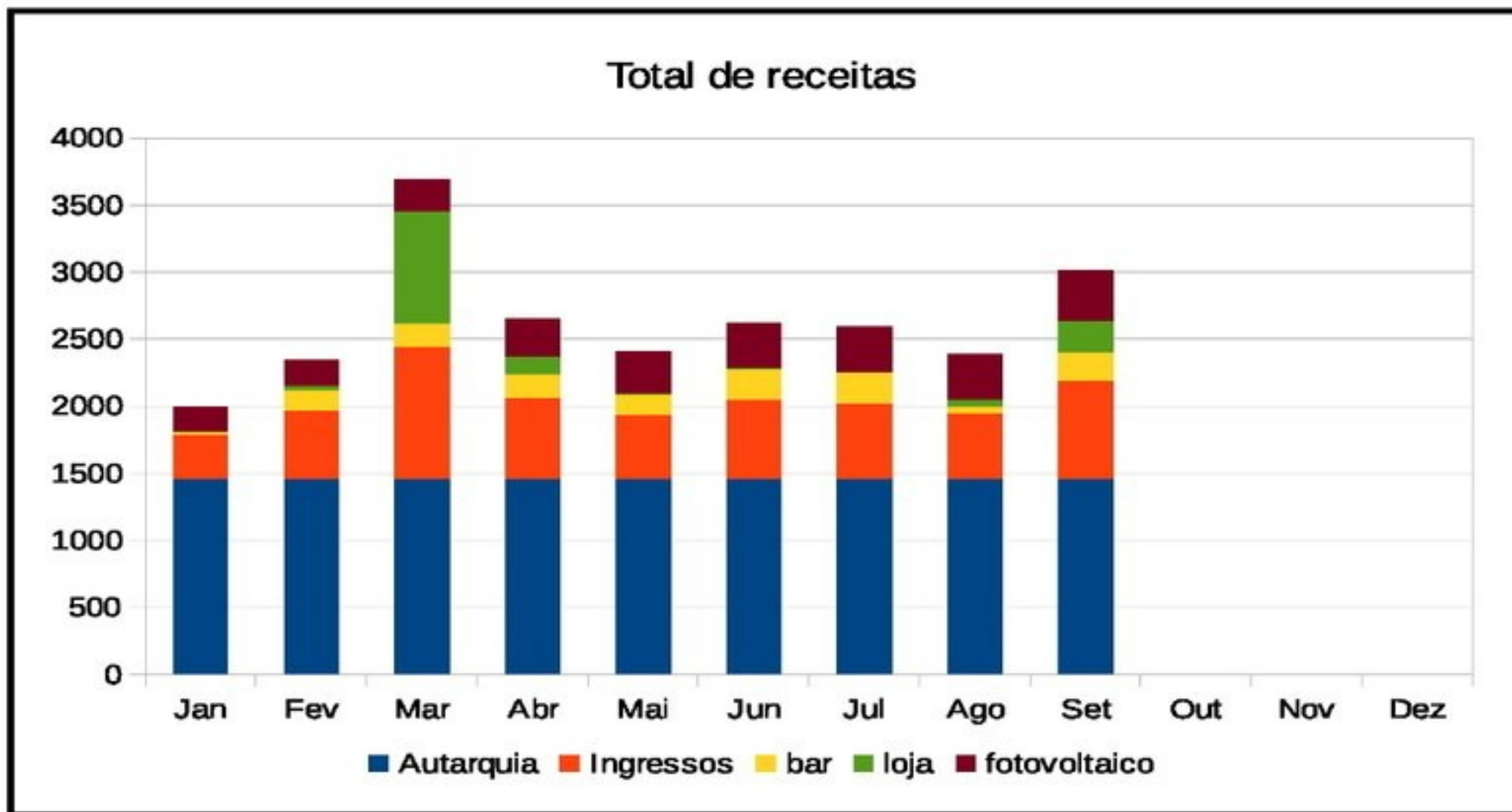
### Visitantes pagantes/gratuitos





O Museu do Traje adota o conceito que estabelece uma diferença entre os públicos visitantes, isto é, as pessoas que, habitando ou não o território do Museu, o utilizam de forma distanciada e esporádica, e as pessoas que o frequentam regularmente (utilizadores ou utentes) e com as quais se estabelece uma interacção enriquecedora, social e culturalmente para ambas as partes. (Isabel Victor, Cadernos de Sociomuseologia nº 23, Univ. Lusófona)







## Análise Estatística

Setembro de 2015

PESSOAS	Total	Homens	Mulheres	Crianças	Adultos	Crianças	Portug.	Estrang.	Ofertas	Pagantes	RENTABILIDADE				
											Real	+Loja	+Loja+bar		
Utentes /Amigos (mensal)	870														
Utentes /Amigos (anual)	7072														
Visitantes (mensal)	647	299	335	13	634	13	173	474	172	415					
% (mensal)		46,2%	51,8%	2,0%	98,0%	2,0%	26,7%	73,3%	26,5%	64,1%					
Média diária (mensal)	21,57	9,97	11,17	0,43	21,13	0,43	5,8	15,8	5,72	13,8					
Acumulado anual	4590	1832	2095	795	3873	795	1382	3208	1436	3048					
Acumulado anual (%)		39,9%	45,6%	17,3%	84,4%	17,3%	30,1%	69,9%	31,3%	66,4%					
Média diária (anual)	16,81	6,71	7,67	2,91	14,19	2,91	5,06	11,75	5,26	11,16					
Total de Utilizadores	11662														
RECEITAS	Total	Líquido			Ilíquido	Ingressos	Ingressos	Ingresso base	Rent/ pessoa (mensal)	Cobertura % (mensal)	Rent/ pessoa (anual)	Cobertura % (anual)	Real	+Loja	+Loja+bar
		Loja	Bar	Ingressos											
Receita bruta (mensal)	1.012,0 €	235 €	214,0 €	564 €	-1 €				2,0 €						
% (mensal)		23,2%	21,15%	55,7%	-0,1%				0,9 €					1,6 €	1,6 €
Média diária (mensal)	33,7 €	7,8 €	7,1 €	18,8 €	0,0 €				43,6%					#DIV/0!	
Acumulado anual (€)	6.749 €	471 €	1.394,0 €	4.313 €	8 €				2,2 €					1,5 €	
Acumulado anual (%)		7,0%	20,7%	63,9%	0,1%				110,7%					#DIV/0!	
Média diária (anual)	24,7 €	1,7 €	23,6 €	15,8 €	0,0 €										

## Notas:

Nas alíneas Ofertas/Pagantes apenas foram contabilizados os adultos por as crianças não pagarem

Na alínea "níveis etários" foram considerados todos os visitantes

Na alínea "nacionalidades" os valores das visitas escolares foram incluídas no grupo dos portugueses

Na alínea "Receita", os "ingressos" incluem as receitas de recebimentos líquidos e ilíquidos

Na alínea "Rentabilidade real" foi calculado o montante médio deixado por cada visitante pagante (excluindo as gratuidades)

Na alínea "Rentabilidade bruta" foi calculado o montante médio deixado por pessoa - total de receitas / total de visitantes

## Deduções efectuadas no mês de Setembro (ingressos-diretos)

Desc/50% em 9 pessoas dias (03/07/10/12)	9,0	
Desc/50% em 67 pessoas dias (14/15/16/24/29)	67,0	76,0

## Deduções efetuadas no mês de outubro (ingressos-indiretos)

Visitas Sofia Carrusca 184 pessoas (0,50€ cada)	92,0	
Visitas Portitours dias (11/14/18/21/25/)	71,0	163,0

## Compras e pagamentos diversos

Pagamentos: Anabela Lourenço, Ana Martins, Manuela	300,0	
Compra de Peça para reparação da carrinha	45,0	345,0

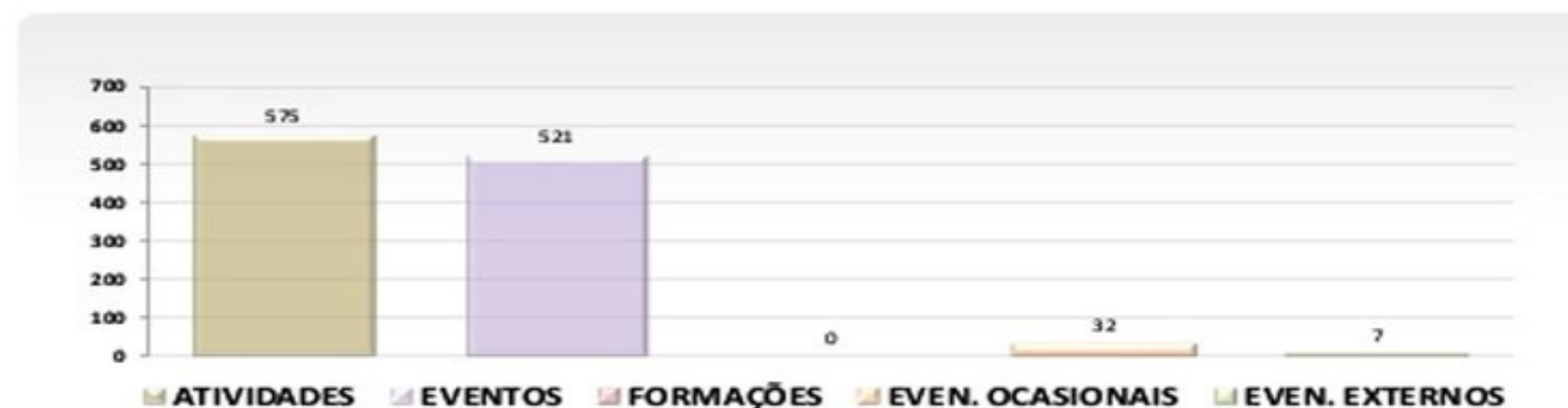
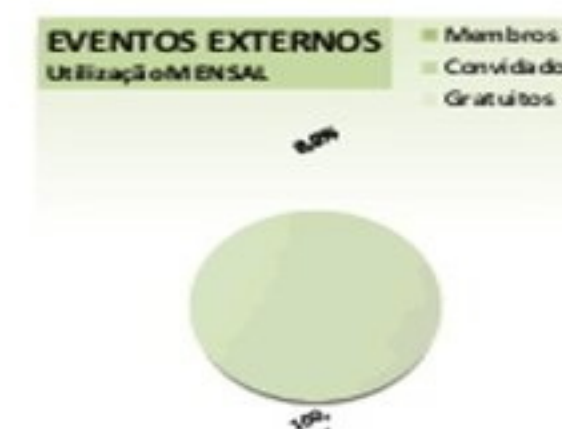
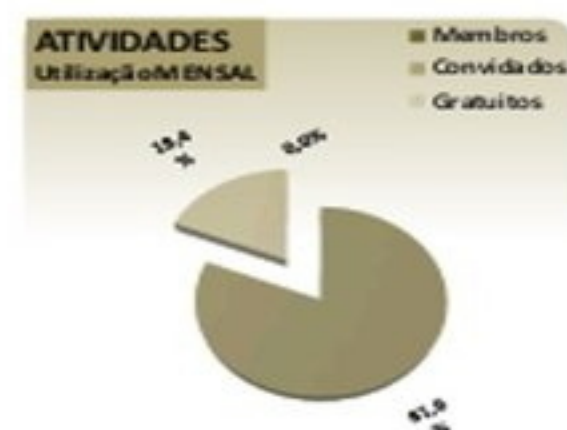
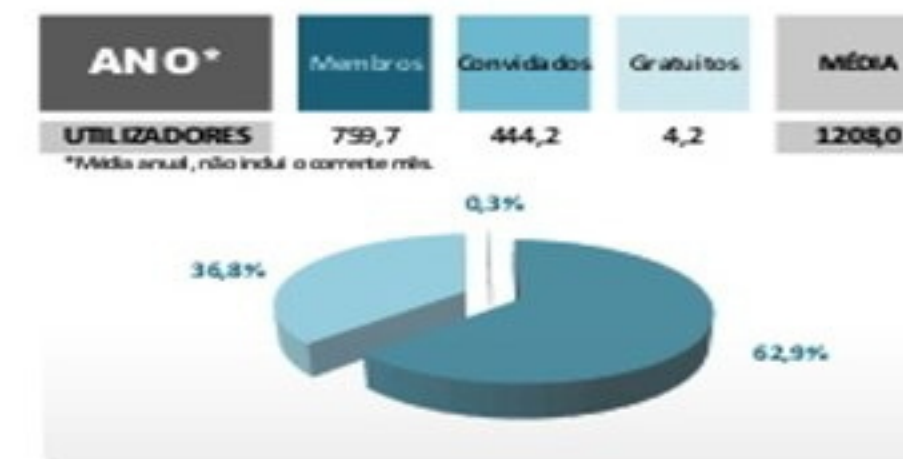
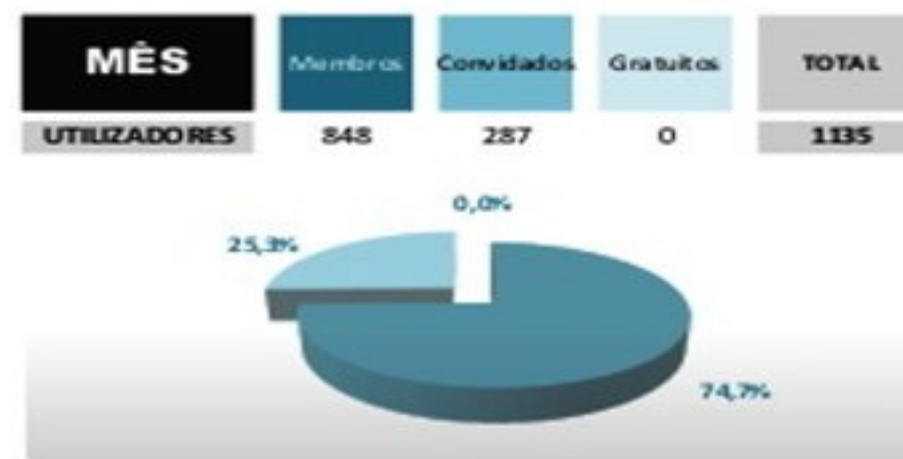
ATIVIDADES	Membros	Convidados	Gratuitos	TOTAL
Aulas de pintura	49	6		55
Bilros	6			6
Bridge	40	36		76
Felddenérais	54	30		84
Ioga	28	3		31
Linha e lã, terça	24			24
Linhas e lã, quinta	11	1		12
Pilates	60	3		63
Portugues	43			43
Reciclagem roupa	27	20		47
Zumba	86	12		98
Taijutsu		35		35
Mosaicos	41	19		60
<b>Totais Atividades</b>	<b>469</b>	<b>106</b>	<b>0</b>	<b>575</b>

EVENTOS	Membros	Convidados	Gratuitos	TOTAL
Inauguração expo pintura	44	36		80
Feltrinã de Verão	200	150		350
Teatro Aperitivo	25	6		31
Inauguração expo fotografia	80			80
<b>Totais Eventos</b>	<b>349</b>	<b>172</b>	<b>0</b>	<b>521</b>

FORMAÇÕES	Membros	Convidados	Gratuitos	TOTAL
<b>Totais Formações</b>	<b>0</b>	<b>0</b>	<b>0</b>	<b>0</b>

EVEN. OCASIONAIS	Membros	Convidados	Gratuitos	TOTAL
Jantar Amigos	30	2		32
<b>Totais Eventos Ocasionais</b>	<b>30</b>	<b>2</b>	<b>0</b>	<b>32</b>

EVEN. EXTERNOS	Membros	Convidados	Gratuitos	TOTAL
Reunião AAA		7		7
<b>Totais Eventos Externos</b>	<b>0</b>	<b>7</b>	<b>0</b>	<b>7</b>



Bar / Cafeteria  
Cantinho do Museu

## Cantinho do Museu - Setembro de 2015

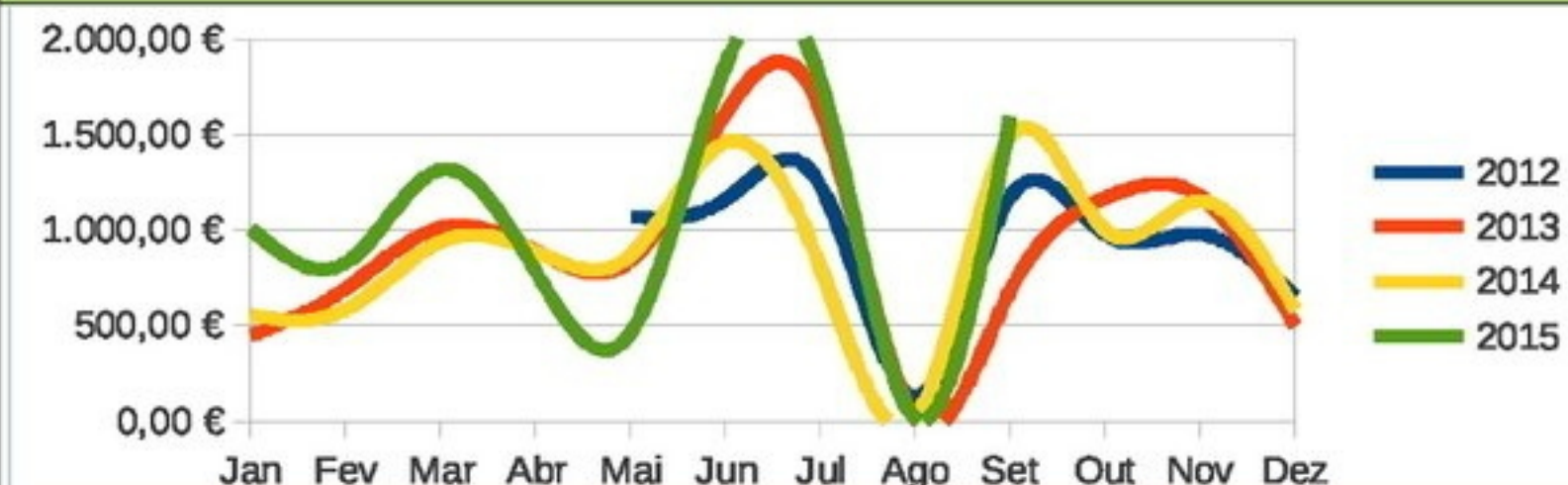
Compras	Despesas	Total z	líquido	Receita	º. de vendas*
27,91 €		52,20 €	24,29 €	24,29 €	16
22,92 €		41,55 €	18,63 €	18,63 €	20
21,45 €		131,40 €	109,95 €	109,95 €	52
134,06 €		69,15 €	-64,91 €	0,00 €	30
			-64,91 €	0,00 €	
			-64,91 €	0,00 €	
8,36 €		34,35 €	-38,92 €	0,00 €	15
		40,75 €	1,83 €	1,83 €	12
18,51 €		112,80 €	94,29 €	94,29 €	24
38,99 €		148,05 €	109,06 €	109,06 €	46
30,02 €		75,05 €	45,03 €	45,03 €	39
		74,47 €	74,47 €	74,47 €	53
			0,00 €	0,00 €	
17,72 €		70,75 €	53,03 €	53,03 €	23
21,77 €		30,25 €	8,48 €	8,48 €	28
90,40 €		43,70 €	-46,70 €	0,00 €	23
97,57 €		137,10 €	-7,17 €	0,00 €	37
315,81 €		89,91 €	-233,07 €	0,00 €	42
41,00 €		705,30 €	431,23 €	431,23 €	84
60,91 €		494,77 €	433,86 €	433,86 €	104
11,00 €		38,50 €	27,50 €	27,50 €	17
7,10 €		58,20 €	51,10 €	51,10 €	22
56,65 €		66,15 €	9,50 €	9,50 €	27
185,68 €		250,72 €	65,04 €	65,04 €	82
11,20 €		284,90 €	273,70 €	273,70 €	119
			0,00 €	0,00 €	
37,94 €		156,25 €	118,31 €	118,31 €	63
		71,15 €	71,15 €	71,15 €	31
305,80 €		136,25 €	-169,55 €	0,00 €	48
287,25 €		77,65 €	-379,15 €	0,00 €	28

1.850,02 €	0,00 €	3.439,12 €	1.589,10 €	967
------------	--------	------------	------------	-----

### Resultados

#### Resultados finais

Cantinho	1.160,19 €
Museu fixo	150,00 €
Museu extra	64,46 €
Amigos fixo	150,00 €
Amigos extra	64,46 €
Receita líquida	1.589,10 €



### Resumo

Receita líquida	1.589,10 €
Receita média diária	51,26 €
Margem de lucro (média)	53,79%

3,00 €

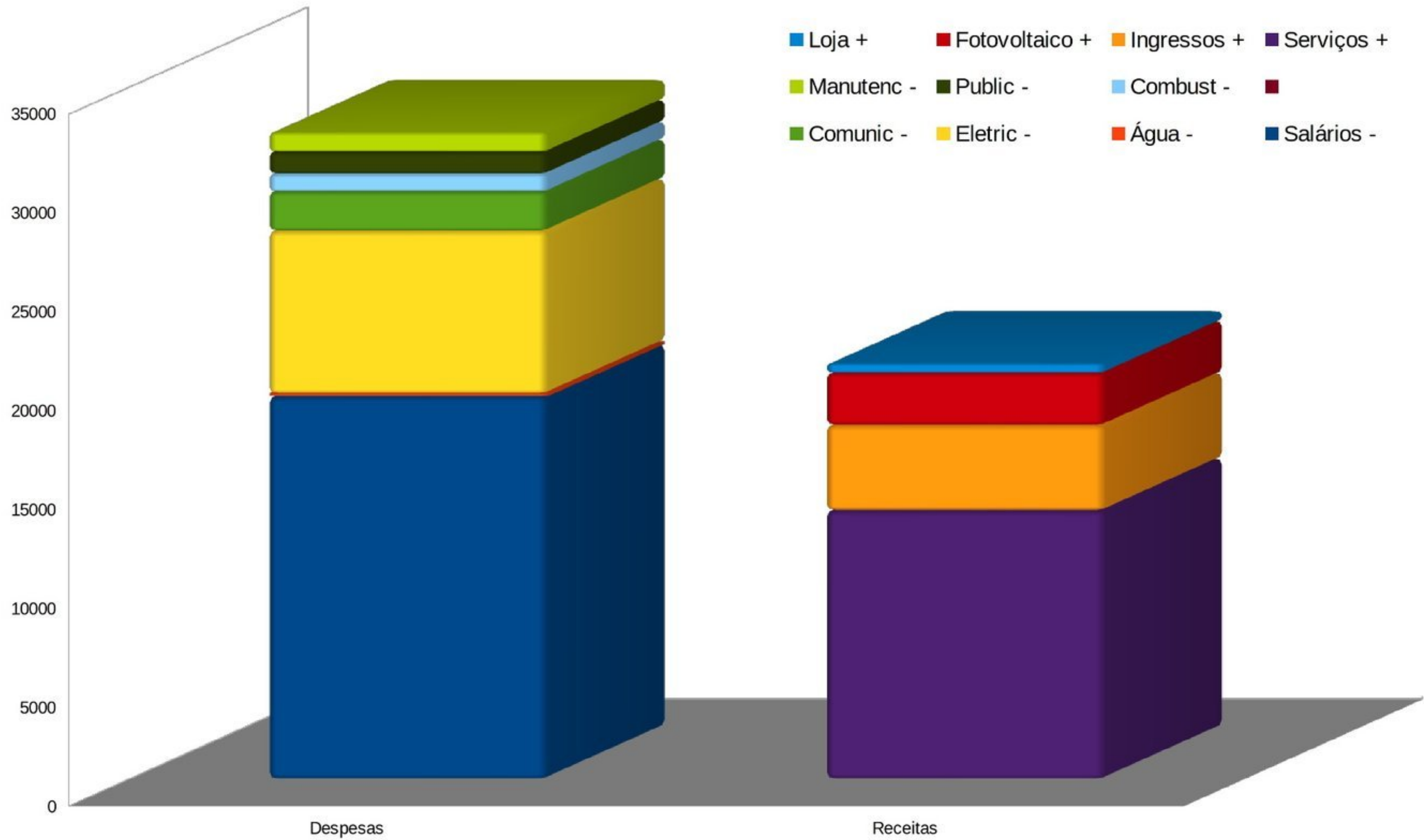
Fundo de caixa	300,00 €
----------------	----------



# Sustentabilidade económica

Setembro/2015

72 %



Only free museums can be true tools for transformation